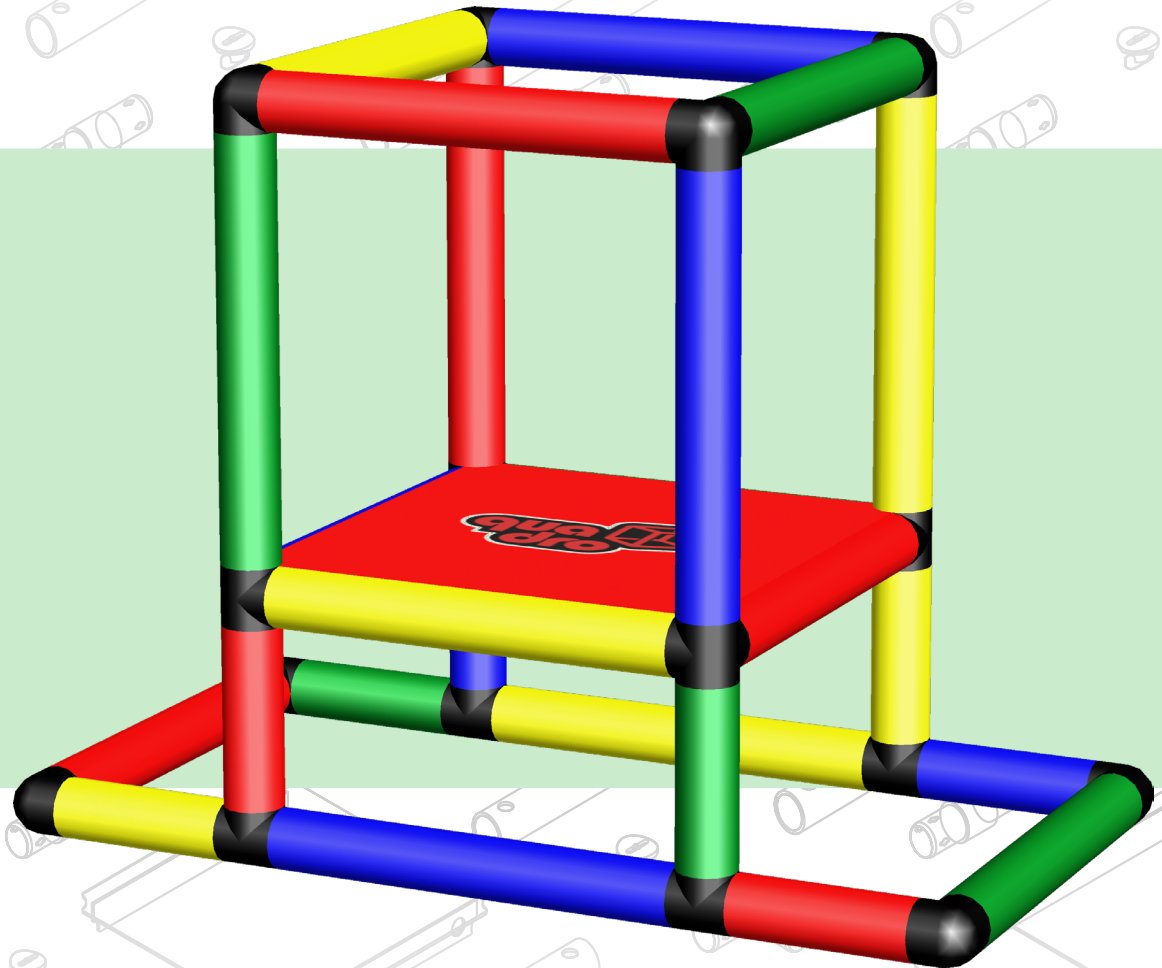
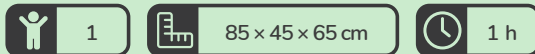


Aufbauanleitung

A0181

Kleiner Hilfsturm



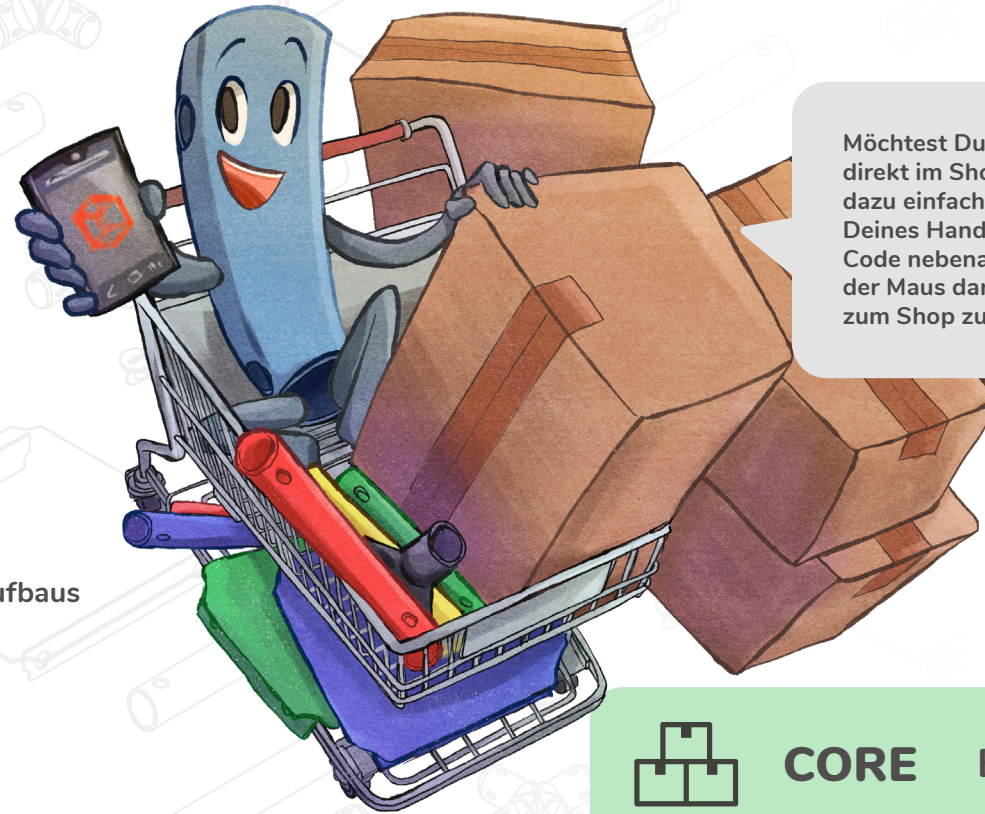
Vor dem Gebrauch die Sicherheitshinweise sorgfältig durchlesen!

Copyright ©1979–2025 QUADRO DER GROSSBAUKASTEN. All rights reserved. This model is an exclusive part of the QUADRO Model Database.

Weitere Designs
mit 360° Ansichten
auf quadromdb.com



Inhaltsverzeichnis



Möchtest Du diesen Artikel direkt im Shop kaufen? Halte dazu einfach die Kamera Deines Handys auf den QR-Code nebenan oder klicke mit der Maus darauf, um direkt zum Shop zu gelangen.

3

Tipps und Tricks

4

Kinder beim Aufbau

5

Spiel und Spaß während des Aufbaus

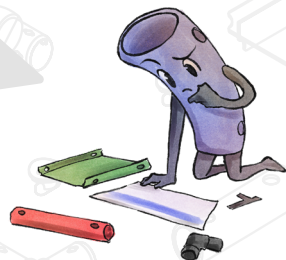
6

Aufbauanleitung

20

Teilleiste

Bei Fragen zu einem Aufbausritt oder einem Einzelteil, sende uns ein Foto und deine Anfrage an: customerhelp@quadroworld.com. Beachte bitte, dass diese E-Mail-Adresse ausschließlich für technische Anfragen vorgesehen ist.



CORE

Benötigte Produkte:



1 x

Tipps und Tricks vom Quadro-Aufbauheld

Nicht so schnell!



Aufgepasst vorm Aufbauen!

Bevor du loslegst...



...habe ich ein paar Tips für dich!

1

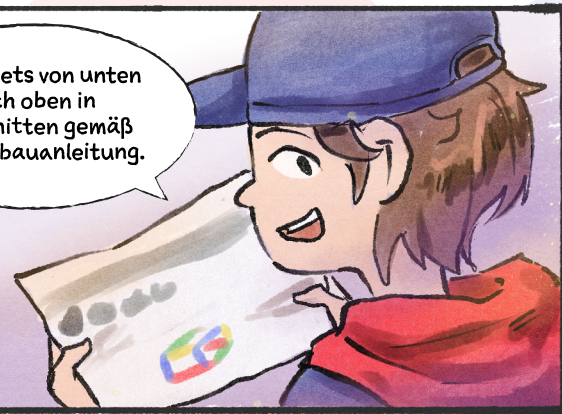
Plane den Aufbau deines QUADRO Modells idealerweise für einen Tag am Wochenende. Vermeide es, abends nach der Arbeit damit zu beginnen.



Überrasche stattdessen deine Kinder am Morgen und gestalte den gemeinsamen Aufbau als besonderes Event, das sich über den ganzen Tag erstreckt.

2

Baue stets von unten nach oben in Abschnitten gemäß der Aufbauanleitung.



3

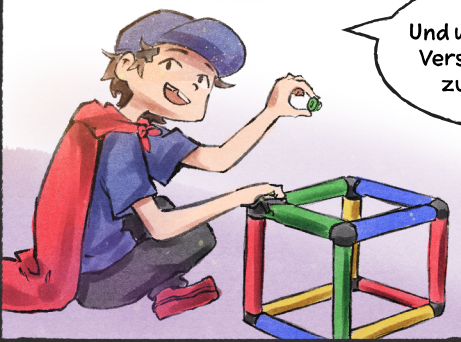
Hast Du keinen Behälter zur Hand, kannst Du auch eine QUADRO Platte umdrehen und als Behälter nutzen.

Damit nichts verloren geht, schütte die Schrauben am besten in einen Behälter. Es lohnt sich nicht, die Farben sortenrein in unterschiedliche Behälter zu kippen.



4

Und warte mit dem Verschrauben bis zum Schluss!



5

Einzelteile inklusive der Schrauben die am Ende übrig bleiben gut aufheben...



...damit du sie beim nächsten Projekt sofort zur Hand hast.

Kinder aktiv in den Aufbau (oder Umbau) miteinbeziehen!



Zusammen QUADRO kennenlernen

Suche gemeinsam mit deinen Kindern ein passendes Modell aus. Besuche dafür die QUADRO Modelldatenbank unter www.quadromdb.com und schaut euch zusammen die dort angezeigten Designs an. Beachte dabei, dass die grün hinterlegten Modelle (Core) sofort ohne weitere Baukästen oder Erweiterungskits gebaut werden können. Die blau hinterlegten Modelle (Combo) erfordern einen zusätzlichen Baukasten oder ein Erweiterungskit. Die rot hinterlegten Modelle (Mega) haben keine Begrenzung und können unbegrenzt viele Baukästen und Erweiterungskits für den Bau benötigen.

Kleine Parts selber bauen

Kinder ab 8 Jahren möchten oft aktiv mitbauen, und dank der bewährten QUADRO Qualität überfordert sie die präzise Mechanik beim Zusammenbau nicht. Wichtig ist jedoch, dass du jederzeit bereit bist, deinem Kind zu helfen, etwa beim Training des räumlichen Verständnisses oder bei Teilen, die mehr Kräfteinwirkung erfordern, wie der Winkelkupplung. Wenn du deine Kinder beim Verschrauben einbezieht, kann das eine tolle Erfahrung werden. Bedenke jedoch, dass du den QUADRO Schlüssel anschließend gut verstecken solltest, da deine Lieblinge, wenn sie erst einmal auf den Geschmack gekommen sind, durchaus ohne Vorwarnung beginnen könnten, das Modell in Teilen zu zerlegen.

Hier gehts zu den Spielkarten!

Zum QUADRO Experten werden

Sind deine Kinder unter 8 Jahren alt, möchten sie möglicherweise auch mitbauen. Es gibt viele wunderbare Ideen, wie du einerseits deine Aufbausritte kontinuierlich vorantreiben und andererseits wichtige Lerneffekte bei deinen Kindern fördern kannst. Zum ersten Schritt sollte das Auskippen sämtlicher Einzelteile aus dem Karton gehören, was für die Kleinen aufregend und durch die Geräusche und optische Präsenz eindrucksvoll ist. Zu den beliebten Ideen gehört dann das Sortieren der QUADRO Einzelteile nach Farbe. Kinder mit fortgeschrittenen Fähigkeiten können die Einzelteile sogar nach ihrer Art, wie Platten, Rohre oder Kupplungen, sortieren. Experten wagen sich an das sortenreine einteilen nach Farben und Typen um sie dann Mama oder Papa anzureichen.

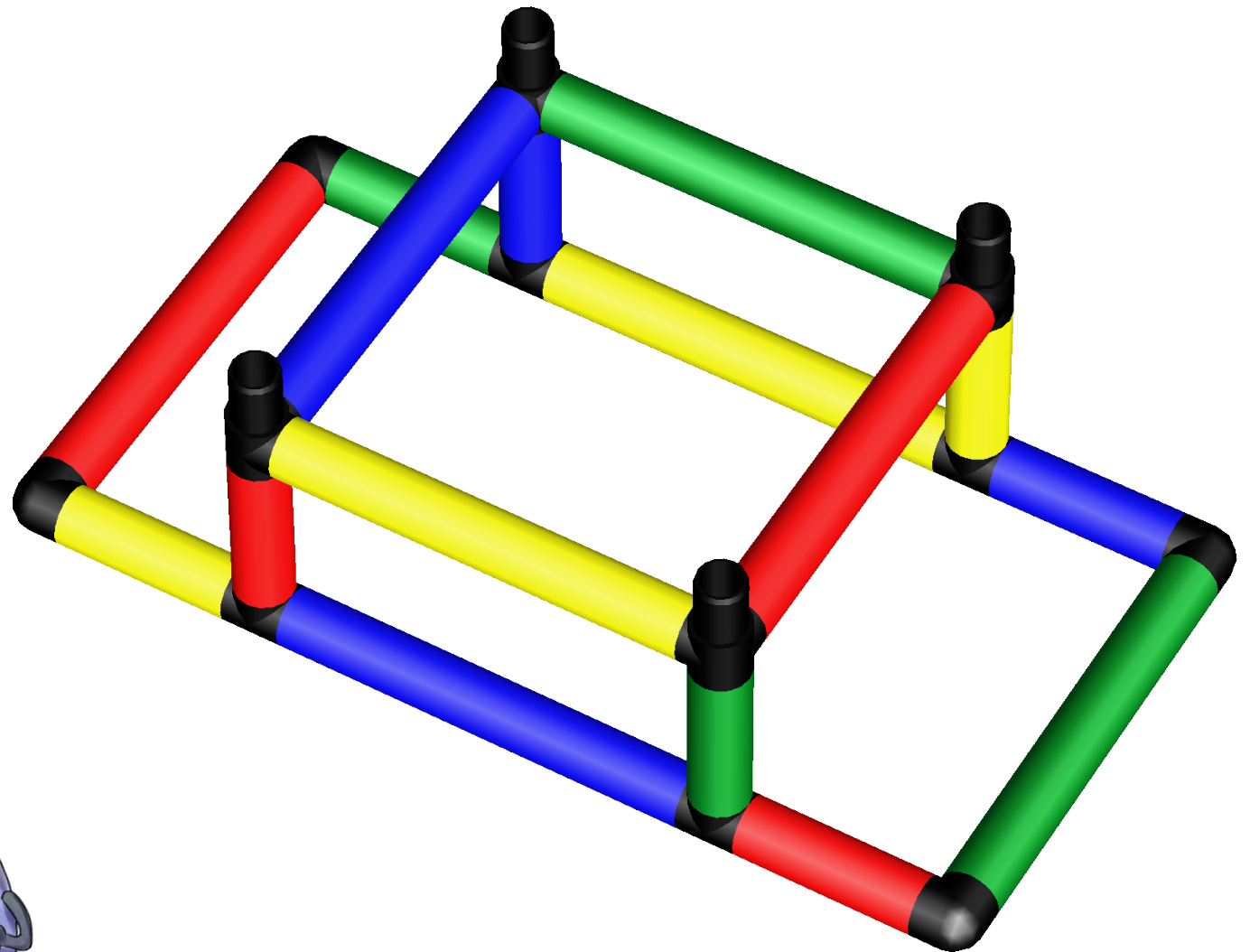
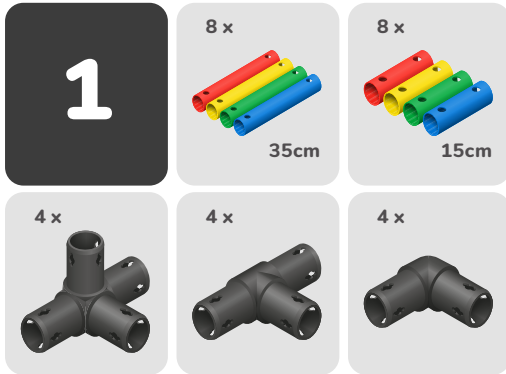
Den Tag gut planen und an Pausen denken!

Vor allem bei großen Modellen und dem gleichzeitigen Spielen mit den Kindern wird ein Tag schnell vergehen. Bedenke dabei, dass Kinder mit 8 Jahren oft bereits eine konkrete Aufnahmespanne von etwa einer halben Stunde haben, während sie bei Kinder mit 4 Jahren nur 5-10 Minuten beträgt. In solchen Fällen beziehe die QUADRO Spielkarten mit ein, die ständig aktualisiert werden und für kreative und lustige Unterhaltung sorgen. Als Orientierung für den Tagesplan können Frühstück, Mittagessen und Abendbrot eine tolle Hilfe sein. Zwischendurch hole einfach eine neue Spielkarte heraus und Sorge für abwechslungsreiche und spannende Aktivitäten.



A0181 Kleiner Hilfsturm

Benötigte Teile



Klicke hier, um die QUADRO Sicherheitshinweis herunterzuladen. Sie bieten detaillierte Informationen zu vielen Einzelteilen.



A0181 Kleiner Hilfsturm



Benötigte Teile

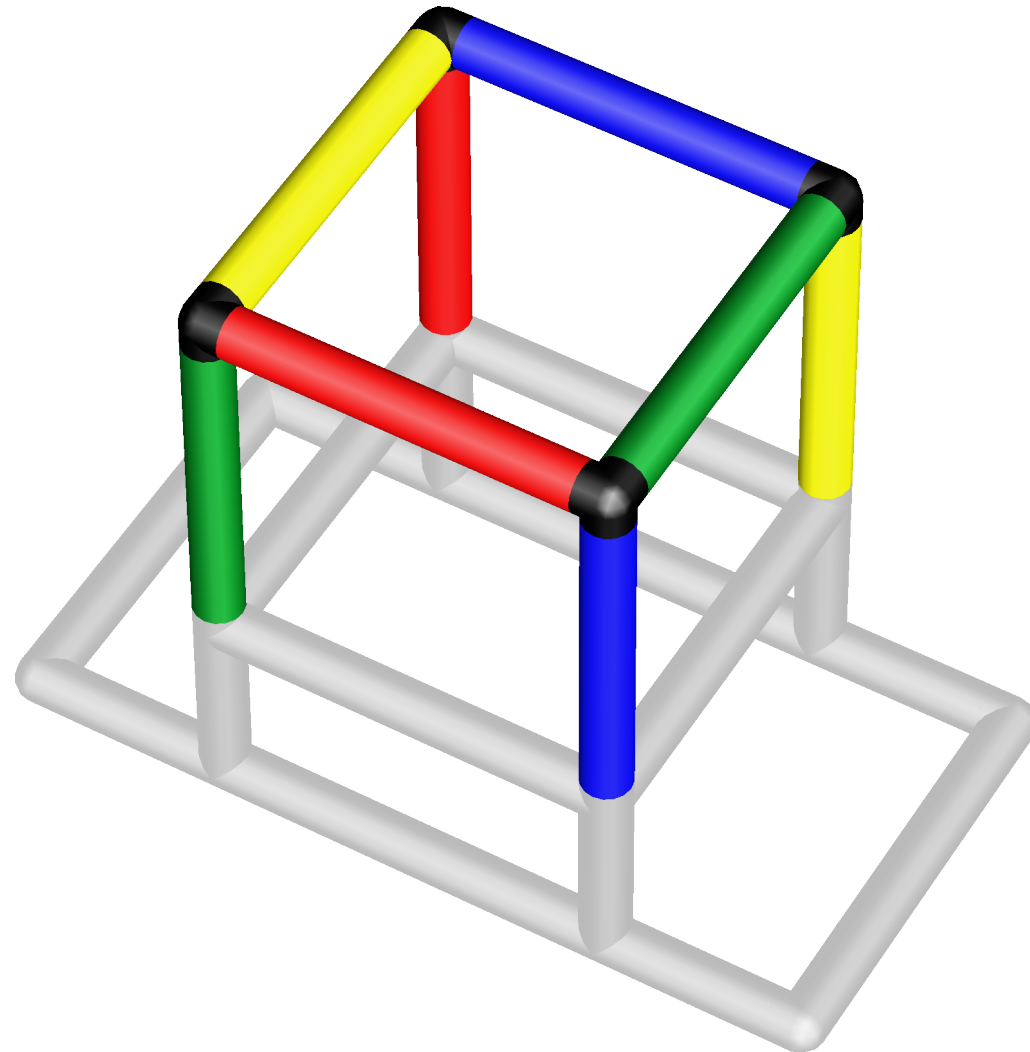
2

8 x



35cm

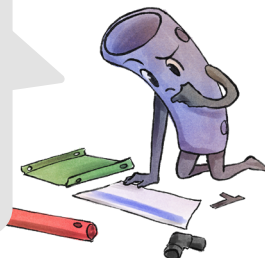
4 x



Bei Fragen zu einem Aufbauschnitt
oder einem Einzelteil, sende uns ein
Foto und deine Anfrage an:

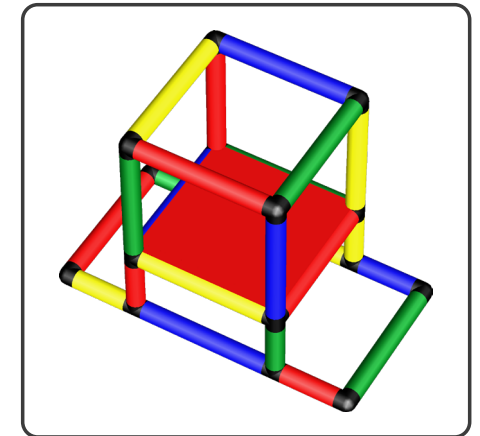
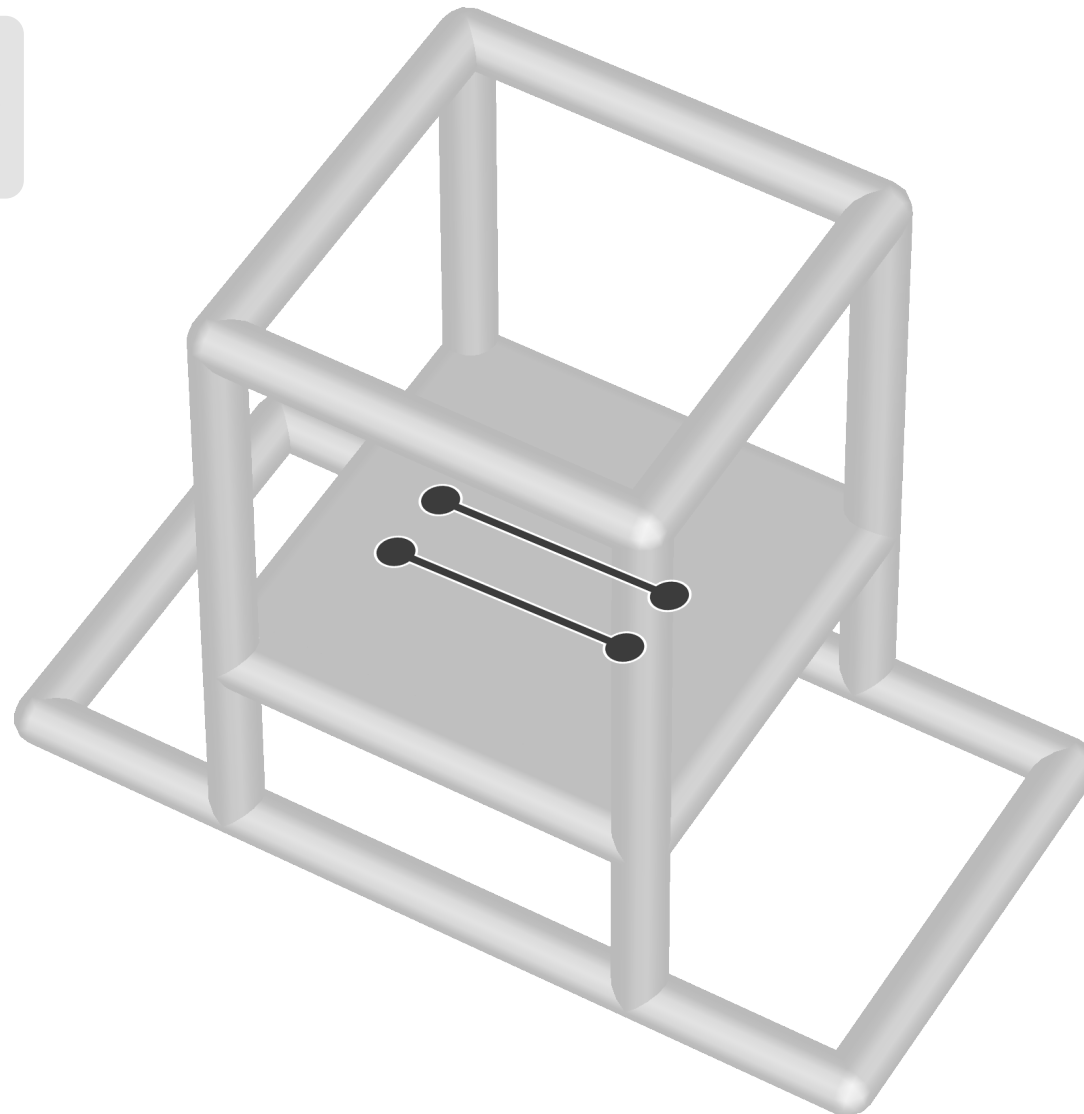
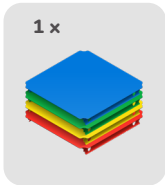
customerhelp@quadroworld.com.

Beachte bitte, dass diese E-Mail-
Adresse ausschließlich für
technische Anfragen vorgesehen ist.



A0181 Kleiner Hilfsturm

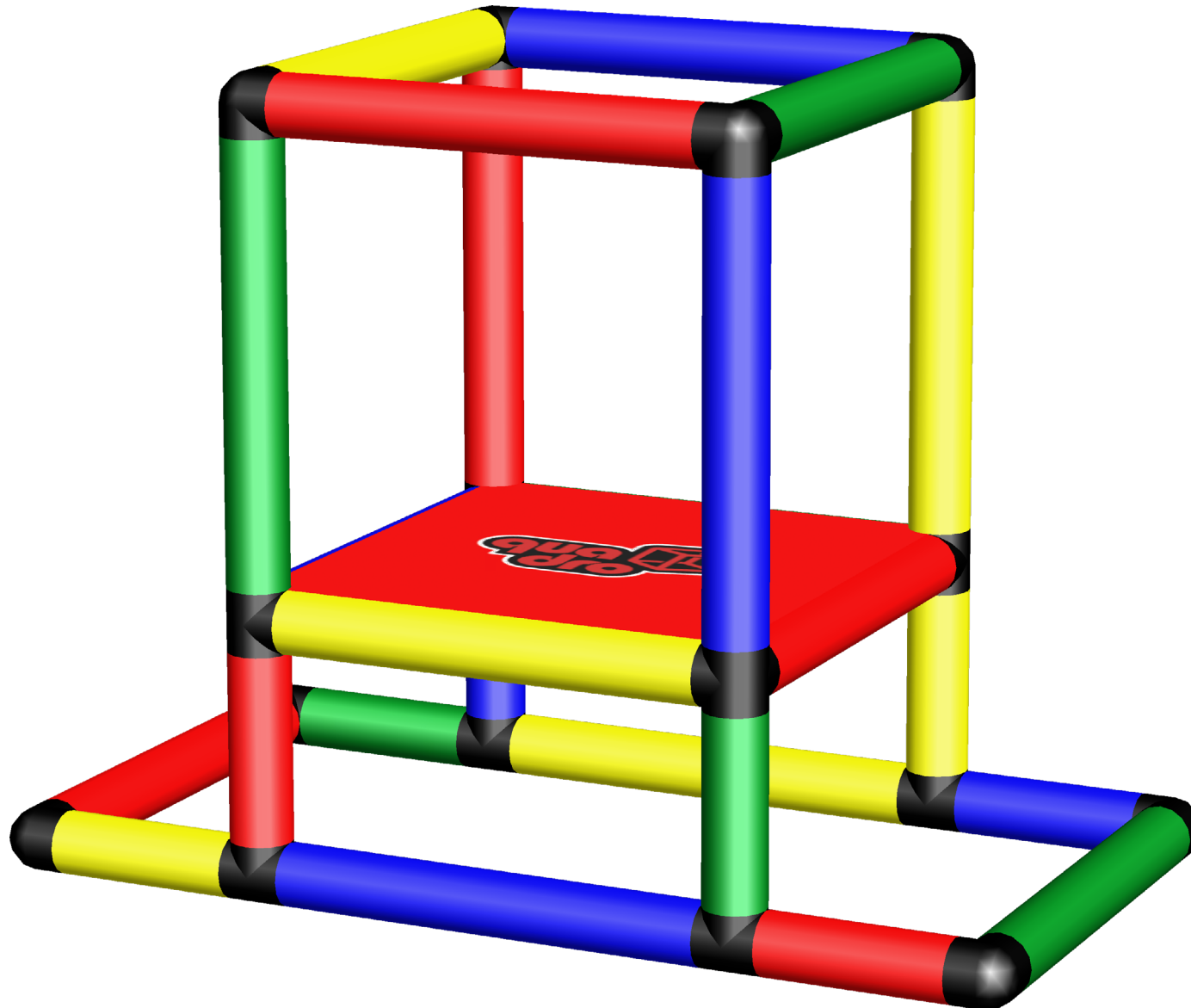
Benötigte Teile



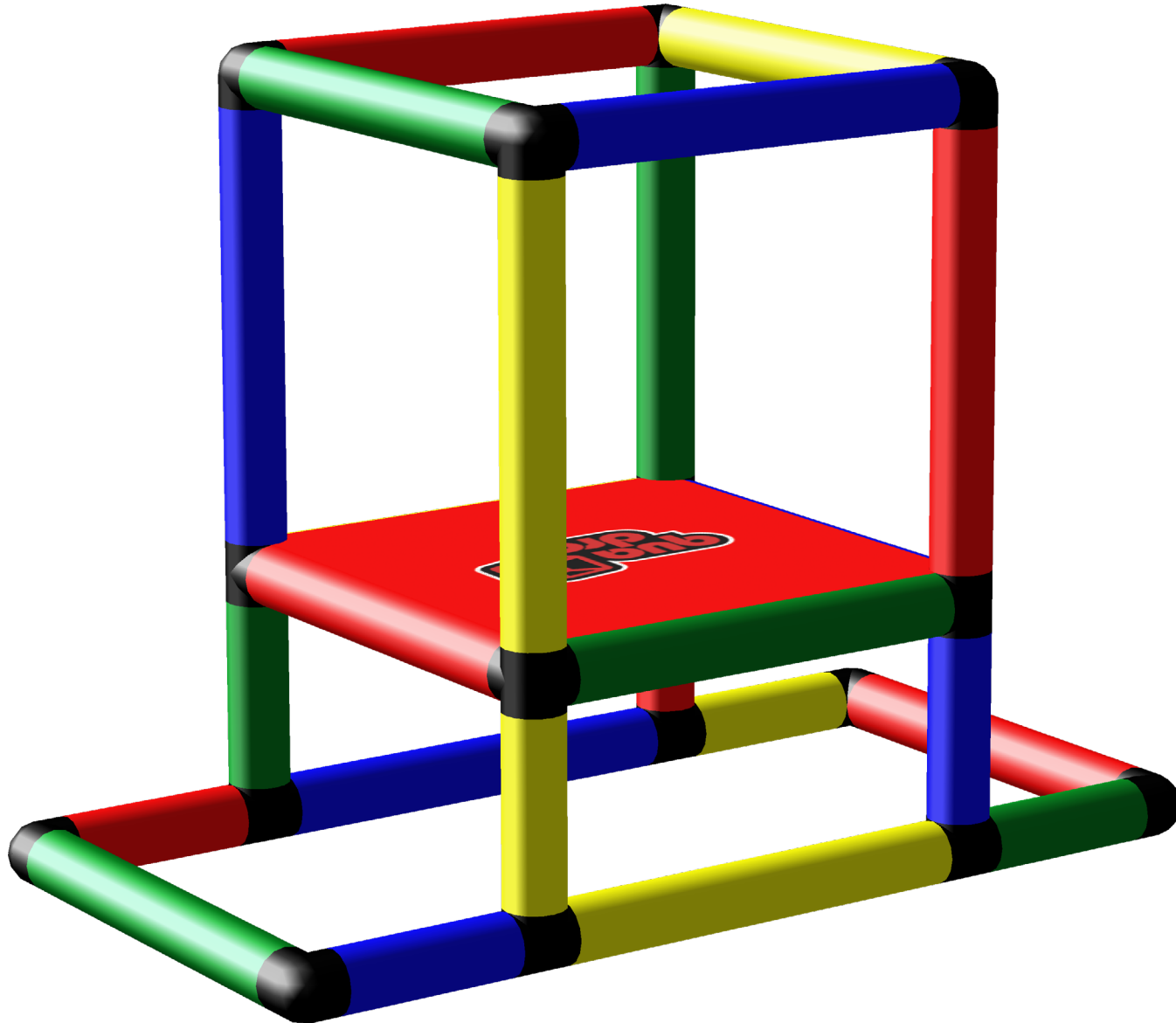
Die Symbole weisen die Seiten aus, an denen die Schrauben befestigt werden sollen.



Finale Modellansicht



Finale Modellansicht



Teileliste - Rohre



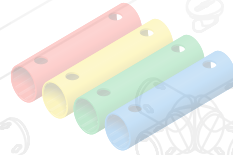
16 x

Rohr (35 cm)

Tube (35 cm)

00532 - 00535

70082 - 70089



0 x

Rohr (20 cm)

Tube (20 cm)

00022 - 00025

70063



0 x

Rohr (10 cm)

Tube (10 cm)

00012 - 00 15

70042 - 70049



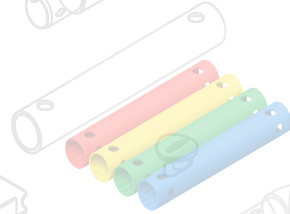
0 x

Gebogenes Rohr

Curved tube

10052 - 10055

70102 - 70103

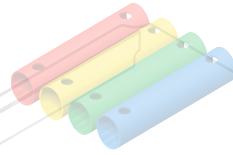


0 x

Rohr 90° 4 Löcher
(35 cm)

Tube 90° 4 holes
(35 cm)

41532 - 41535



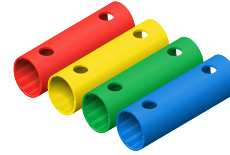
0 x

Rohr (25 cm)

Tube (25 cm)

00522 - 00525

70072 - 70079



8 x

Rohr (15 cm)

Tube (15 cm)

00512 - 00515

70052 - 70059

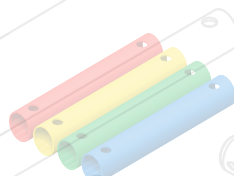


0 x

Gebogenes Rohr 135°
3 Löcher

Curved tube 135°
3 holes

40052 - 40055



0 x

Rohr 135° 3 Löcher
(35 cm)

Tube 135° 3 holes
(35 cm)

40532 - 40535
70090

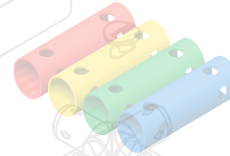


0 x

Rohr (52 cm)

Tube (52 cm)

40522 - 40525



0 x

Rohr 90° 4 Löcher
(15 cm)

Tube 90° 4 holes
(15 cm)

41612 - 41615

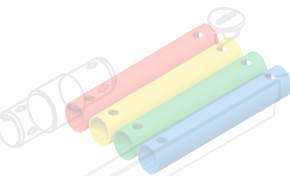


0 x

Holz-Profil 80 cm

Wood profile 80 cm

40380

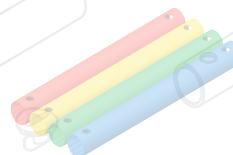


0 x

Rohr 180° 4 Löcher
(35 cm)

Tube 180° 4 holes
(35 cm)

41632 - 41635

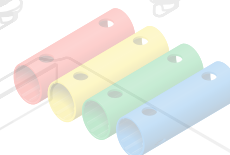


0 x

Rohr (75 cm)

Tube (75 cm)

0572 - 00575

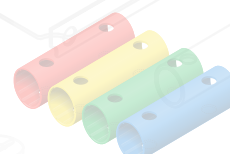


0 x

Rohr 135° 3 Löcher
(15 cm)

Tube 135° 3 holes
(15 cm)

40512 - 40515



0 x

Rohr 180° 4 Löcher
(15 cm)

Tube 180° 4 holes
(15 cm)

41512 - 41515

Teileliste - Platten



0 x

Platte (40x 20 cm)

Panel (40 x 20 cm)

00202 - 00205

70012 - 70019

0 x

Acrylglas

Acrylic Glass

00359

0 x

Holzgitter

Wooden Grid

01555

0 x

Holzgitter-Platte (linksseitige Aussparung)

Wooden Grid Panel (left side recess)

00322 - 00325

0 x

Platte (30 x 30 cm)

Panel (30 x 30 cm)

00302 - 00305

70002 - 70009

0 x

Acrylglas (Modular-/Bogenrutsche)

Acrylic Glass (Modular/Curved Slide)

00368

0 x

Platte für Acrylglas (einseitig)

Panel for Acrylic Glass (one-sided)

00342 - 00345

0 x

Holzgitter-Platte (rechtsseitige Aussparung)

Wooden Grid Panel (right side recess)

00312 - 00315

1 x

Platte (40 x 40 cm)

Panel (40 x 40 cm)

00402 - 00405

70022 - 70029

0 x

Acrylglas (Integralrutsche)

Acrylic Glass (Integrated Slide)

00369

0 x

Platte für Acrylglas (zweiseitig)

Panel for Acrylic Glass (two-sided)

00392 - 00395

0 x

Holzgitter-Platte (zweiseitige Aussparung)

Wooden Grid Panel (two-sided recess)

00332 - 00335

0 x

Lochplatte (40 x 40 cm)

Hole Panel (40 x 40 cm)

00412 - 00415

70092 - 70099

Teileliste - Schrauben



44 x

Rohrschraube

Tube screw

00692 - 00695



0 x

Rutschschraube

Slide screw

00612 - 00615



0 x

Sicherungsclips

Screw lock
00035

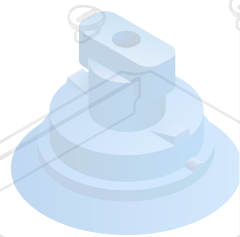


4 x

Plattenschraube

Plate screw

00621



0 x

Konische Rutschschraube

Conical Slide Screw

00633



0 x

Flügelschrauben

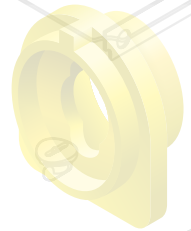
Wing Screws

00664

0 x

Sicherungsklammer
(Bodenverankerung)
Safety clamp (floor
anchorage)

10340



0 x

Rutschverbindergegenstück

Slide Screw
Counterpiece

00624



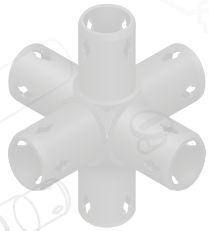
0 x

Acrylglasschrauben

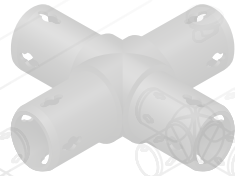
Acrylic Glass Screws

40641

Teileliste - Kupplungen



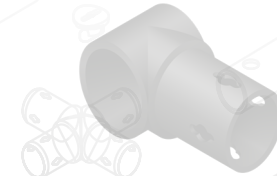
0 x
Raumkupplung
6-armig
6-way Connector
00061



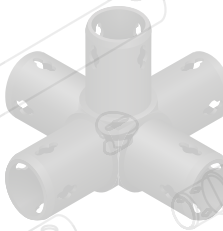
0 x
Flächenkupplung
4-armig
Cross Connector
00141



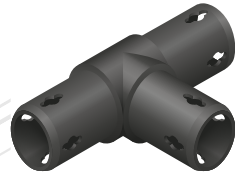
0 x
Flexikupplung Scharnier
Flexi Connector Hinge
00091



0 x
Lochzapfenkupplung
1-armig
Hole Connector
00841



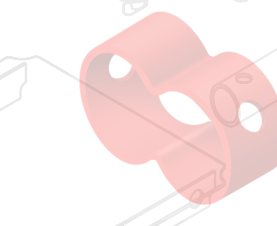
0 x
Raumkupplung
5-armig
5-way Connector
00051



4 x
Flächenkupplung
3-armig
T-Connector
00131



0 x
Flexikupplung Bolzen
Flexi Connector Bolt
00081



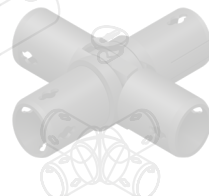
0 x
Doppelrohrverbinder
Double Tube Connector
00955



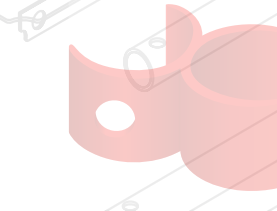
4 x
Raumkupplung
4-armig
4-way Connector
000 1



4 x
Flächenkupplung
2-armig
Elbow Connector
00121



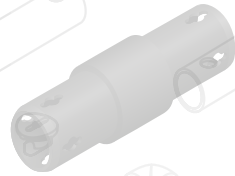
0 x
Flexikupplung
Flexi Connector
00071



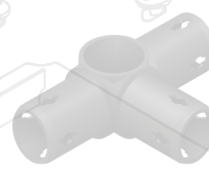
0 x
Rohrklammer
Tube clamp
00945



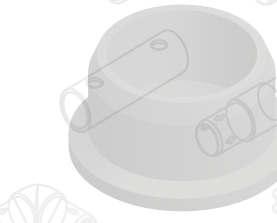
4 x
Raumkupplung
3-armig
3-way Connector
000 31



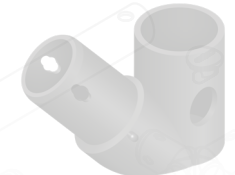
0 x
Flächenkupplung
2-armig (90°)
Straight Connector
00111



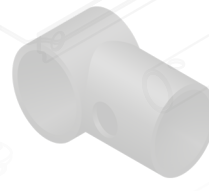
0 x
Lochzapfenkupplung
3-armig
Hole T-Connector
00843



0 x
Rohrkappe
Tube cap
00935

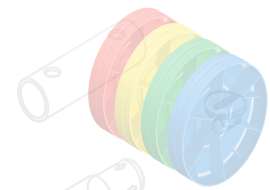


0 x
Winkelkupplung (45°)
Diagonal Connector
00911

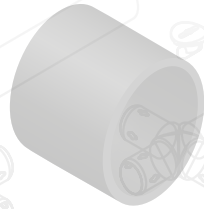


0 x
Lagerkupplung
Bearing Connector
00821

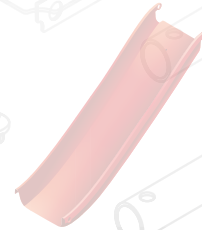
Teileliste - Spezialteile



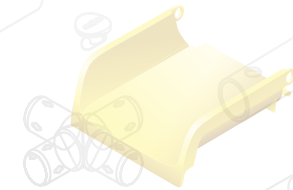
0 x
 Multirad
 Multi-wheel
 00852-00855
 70212 - 70219



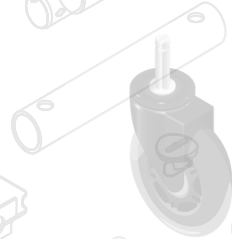
0 x
 Radlager
 Bearing
 00501



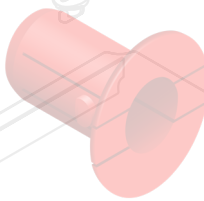
0 x
 Modularrutschen-Körper
 Modular Slide Body
 10018 - 10018



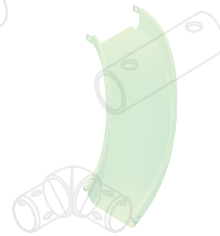
0 x
 Rutschenauslauf
 Slide Runout
 10034
 71034



0 x
 Caster
 Plate (35 x 35 cm)
 00451



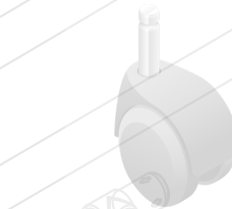
0 x
 Arretierung
 Steering lock
 00835,



0 x
 Bogenrutschen-Körper
 Curved Slide Body
 10027
 72023



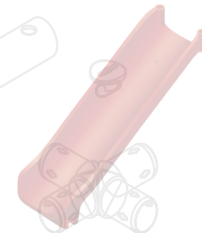
0 x
 Rutschenverlängerung
 Slide Extension
 10035



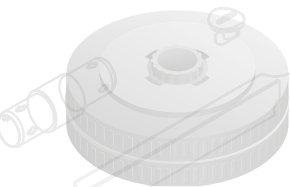
0 x
 Laufrolle
 Solid rubber caster
 00612 - 00615



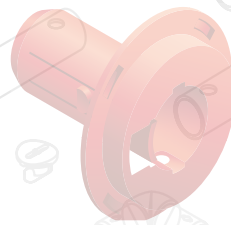
0 x
 Laufrolle Adapter
 Caster Adapter
 00471



0 x
 Integralslitsche
 Integrated Slide
 10040



0 x
 Offroad Rad
 Offroad Wheel
 00801



0 x
 Offroad Rad Arretierung
 Offroad Wheel Lock
 00815



0 x
 Laufreifen
 Wheel Tread
 00895,

Teileliste - Pool, Textilien und Netze



0 x

Cube Cover

Cube Cover

00354

0 x

Dachtextil

Roof Textile

00353

0 x

Poolfolie XS

Pool Liner XS

10017

0 x

Poolabdeckung L

Pool Cover L

11220

0 x

Netz (Ballcage)

Net (Ballcage)

10233

0 x

Dachtextil (Ballcage)

Roof Textile (ballcage)

00010

0 x

Poolabdeckung XS

Pool Cover XS

11218

0 x

Poolfolie XXL

Pool Liner XXL

10032

0 x

Netz (Baby Ballcage)

Net (Baby Ballcage)

10232

0 x

Dachtextil (Baby Ballcage)

Roof Textile (Baby Ballcage)

00011

0 x

Poolfolie S

Pool Liner S

10012

0 x

Poolabdeckung XXL

Pool Cover XXL

11221

0 x

Tornetz

Goal Net

10223

0 x

Rundtextil

Round Textile

003863

0 x

Poolabdeckung S

Pool Cover S

11219

0 x

Poolverschluss

Pool Valve Cap

00020

0 x

Spielsack

Play Bag

00383

0 x

Poolfolie L

Pool Liner L

10017



Abschlussprüfung deines QUADRO Modells:



Herzlichen Glückwunsch zum erfolgreichen Aufbau deines QUADRO Modells! Du hast nicht nur eine großartige Leistung vollbracht, sondern auch ein Umfeld für endloses Spiel und Lernen geschaffen. Bevor du und deine Kinder das neue Spielabenteuer beginnen, nimm dir bitte einen Moment Zeit, um die folgende umfassende Checkliste durchzugehen. Sie stellt sicher, dass dein Modell nicht nur korrekt montiert wurde, sondern auch dauerhaft sicher und bereit für viele Stunden kreativen Spaßes ist. Denke daran, dass jedes fertiggestellte QUADRO Modell nur der Beginn des nächsten großen Abenteuers ist. QUADRO ermöglicht es, aus dem gleichen Set unterschiedliche Konstruktionen mit verschiedenen fein- und sportmotorischen Herausforderungen zu bauen, ohne dass weitere Investitionen nötig sind. Dies bietet eine hervorragende Möglichkeit, die Entwicklung deiner Kinder zu fördern. Plane idealerweise einen Tag am Wochenende ein, der frei von anderen Verpflichtungen ist, und beziehe deine Kinder aktiv in den Aufbau neuer Modelle ein, um gemeinsam wertvolle und bleibende Kindheitserinnerungen zu schaffen.

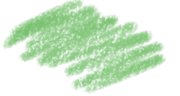
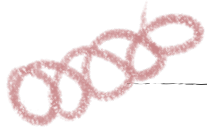
Checkliste bei Abschluss eines QUADRO Aufbauprojektes:

- Übrig gebliebene Teile sicher verstauen: Stelle sicher, dass alle nicht verwendeten Teile so verstaut werden, dass sie leicht wiedergefunden und beim nächsten Mal sofort verwendet werden können.
- Übrig gebliebene und heruntergefallene Schrauben einsammeln: Achte darauf, alle übrig gebliebenen sowie heruntergefallenen Schrauben aufzusammeln, damit sie beim nächsten Mal ebenfalls zur Verfügung stehen.
- Schraubenschlüssel bereitlegen: Lege den Schraubenschlüssel zu den Schrauben, damit er bei Bedarf schnell zur Hand ist.
- Alle Platten verschrauben: Überprüfe, ob alle Platten korrekt verschraubt sind.
- QUADRO Markenlogo anbringen: Du hast die Möglichkeit, das QUADRO Markenlogo anzubringen und an einer unserer spannenden Promotions teilzunehmen. Weitere Informationen findest du unter folgendem QR-Code.
- Alle Rohre verschrauben: Kontrolliere, ob alle Rohre korrekt verschraubt sind.
- Beachte die Ausrichtung der Rohrschrauben und Farbabstimmung: Um das Eindringen von Sand und anderen Partikeln zwischen Schraube und Rohr zu erschweren, was durch Regen zu klebrigen Verbindungen führen kann, sollten die Schrauben nach unten oder innen ausgerichtet und farblich passend zu den Rohren gewählt werden. Weitere Details findest Du in der QUADRO Sicherheitsbroschüre unter 1.3, 9.4 und 9.5.
- Anleitungen und Dokumentation zu den Einzelteilen ablegen: Sorge dafür, dass alle Anleitungen und weitere Dokumentationen ordentlich bei den entsprechenden Einzelteilen abgelegt sind.
- Feedback und Vorschläge notieren: Notiere Verbesserungsvorschläge oder Feedback zum Modell, das bei der nächsten Nutzung berücksichtigt werden kann.
- Regelmäßige Sicherheitsüberprüfungen: Überprüfe das Modell regelmäßig auf fehlende Schrauben oder demontierte Teile.

Hey! Hier geht's zu den Promotions, falls ihr möchtet:

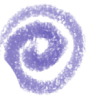


Persönliche Notizen





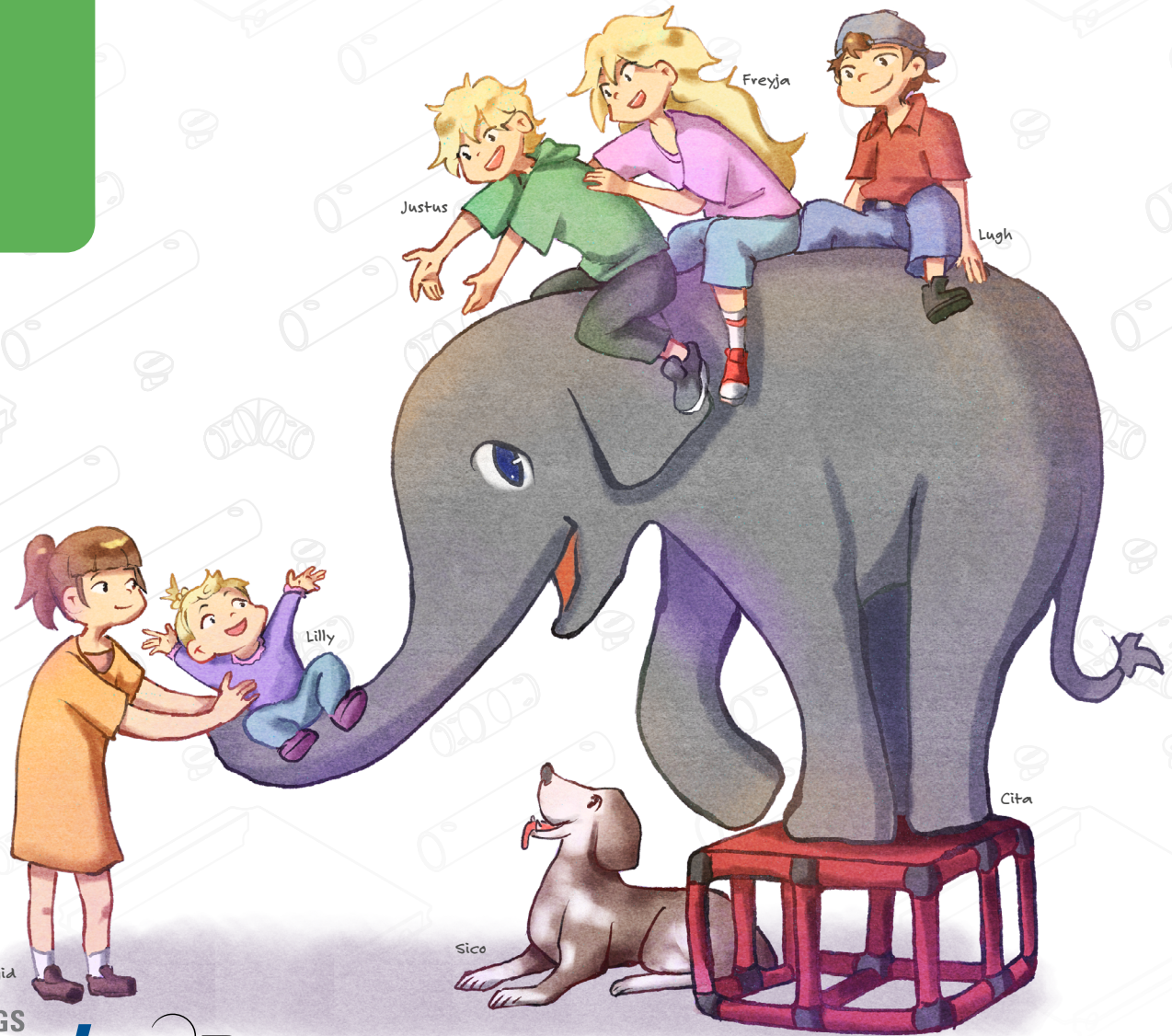
Hast du dir schon die Spielkarten heruntergeladen? Schau sie dir unbedingt einmal an, sie werden ständig aktualisiert und es kommen neue unterhaltsame Spiele hinzu!



! Achtung: Lies bitte die Sicherheitshinweise sorgfältig durch, bevor du das Modell verwendest!

Hinweis: Dieses Modell ist perfekt geeignet, um die Fein- und Sportmotorik zu trainieren. Dennoch solltest du als Elternteil immer in der Lage sein, sofort eingreifen zu können, falls dein Kind Schwierigkeiten hat, die Bewegungen sicher auszuführen. Beachte auch die Informationen zur Aufsichtspflicht in den Sicherheitshinweisen.

Hey, schau mal!
Das sind einige unserer
Auszeichnungen seit
1979!



Was hat es eigentlich mit
diesem Elefanten auf sich?
Finde es heraus!

